




Revize	Datum revize	Schválil
--------	--------------	----------



AQUA PROCON s.r.o.
 Projektová a inženýrská společnost – divize Praha
 Dukelských hrdinů 12, 170 00 Praha 7,
 tel.: 266 109 335, fax: 266 712 140
 E-mail: info@aquaprocon.cz
www.aquaprocon.cz

Vedoucí projektu	Ing. Daniel Kozický	<div>Podpisy:</div> <div></div>	<div>Paré:</div>	
Zástupce vedoucího projektu	Jan Krátoška			
Zodpovědný projektant	Jan Krátoška			
Vypracoval	Ing. Jindřiška Jonášová			
Kontroloval	Ing. Radovan Haloun			
Investor	VODÁRENSKÁ SPOLEČNOST TÁBORSKO s.r.o., Kosova 2894, 390 02 Tábor			
Objednatel	VODÁRENSKÁ SPOLEČNOST TÁBORSKO s.r.o., Kosova 2894, 390 02 Tábor			
Akce	<div>SEZIMOVO ÚSTÍ – PROKOPA HOLÉHO – VODOVOD, KANALIZACE A REKONSTRUKCE KOMUNIKACÍ – PASPORTIZACE OBJEKTŮ</div>		Zakázkové číslo	1481717-65
			Stupeň	
			Datum	02/2018
			Soubor	Vanickova TZ cp222.doc
			Tiskový soubor	
			Formát	17 x A4
			Měřítko	
Příloha	<div>PASPORTIZACE OBJEKTU V UL. VANÍČKOVA Č.P. 222</div>		Číslo přílohy	Revize
				0

IDENTIFIKACE STAVBY

Projekt: Sezimovo Ústí – Prokopa Holého – vodovod, kanalizace a rekonstrukce komunikací - pasporty nemovitostí

Stát: Česká republika

Kraj: Jihočeský

Okres: Tábor

Katastrální území: Sezimovo Ústí

Nemovitost: Vaníčkova 222/23

Dokumentace: Pasportizace domu pro účely posouzení vlivu připravované stavby

IDENTIFIKAČNÍ ÚDAJE STAVEBNÍKA

Název: Vodárenská společnost Tábořsko, s.r.o.

Adresa: Kosova 2894, 390 32 Tábor

Kontakt: Ředitel Ing. Milan Míka, tel.: 381 473 145, e-mail: vstab@vstab.cz

IDENTIFIKAČNÍ ÚDAJE PROJEKTANTA

Zhotovitel dokumentace: AQUA PROCON, s.r.o., divize Praha
projektová a inženýrská společnost
Dukelských hrdinů 12, 170 00 Praha 7
Pasportizaci vyhotovil:
Ing. Jindřiška Jonášová, tel: 737 206 131

IDENTIFIKAČNÍ ÚDAJE MAJITELE NEMOVITOSTI

Majitel nemovitosti: Jitka Bakulová
Vaníčkova 1076
39101 Sezimovo Ústí

ÚVOD A ÚČEL DOKUMENTACE

Potřeba pasportizace stavu vyplynula z přípravy projektu rekonstrukce komunikace, vodovodu a kanalizace v ulici Prokopa Holého a Klášterní ve městě Sezimovo Ústí. Součástí projektu jsou propoje do ulic Žižkova a Vaníčкова. Součástí je i rekonstrukce komunikací a chodníků, vedení veřejného osvětlení, vodovodních a kanalizačních přípojek. Inženýrské sítě jsou umístěny do tělesa místní komunikace s asfaltovým povrchem. Stávající objekty určené k pasportizaci jsou umístěny na hraně uliční čáry bez předzahrádek, většinou jsou podsklepené s maximálně dvěma NP.

Stokou budou odváděny splaškové i dešťové odpadní vody z nemovitostí a vody dešťové z místní komunikace, vodovod bude zásobovat obyvatele pitnou vodou. V rámci stavby budou provedeny kanalizační přípojky, nové přípojky od dešťových svodů a nové uliční vpusti a vodovodní přípojky. Při přípravě projektu bylo vyhodnoceno, že při stavbě může dojít k negativnímu ovlivnění stávajících nemovitostí. Negativním vlivem jsou zejména vibrace při hutních pracích, možné poklesy při provádění výkopu atd. Z důvodu omezení těchto negativních faktorů byly stávající nemovitosti zpasportizovány. Při provádění pasportu byl zjišťován stávající stav nemovitosti a to především s ohledem na výskyt trhlin a poruch zdiva. Veškeré poruchy pak byly zakresleny do přiložených formulářů a byla provedena jejich fotodokumentace.

Vzhledem k výskytu skalního podloží byla pro potřeby dokumentace provedena rešerše geologických poměrů.

Předkládaná pasportizace byla provedena na základě požadavku objednatele stavby a se souhlasem majitele nemovitosti, který je přiložen dále. Pasportizace bude předána statikovi, který rozhodne o možném návrhovém opatření, které budou minimalizovat negativní vlivy na nemovitost. Pasport bude dále sloužit jako podklad pro prokázání případných poruch nemovitostí způsobených prováděním stavby.

Tato pasportizace bude uložena v archivu investora, projektanta, budoucího zhotovitele stavby a majitele nemovitosti.

POPIS NEMOVITOSTI

Umístění domu	Řadový dům
Číslo katastrální	38/1
Počet bytových jednotek	1+1
Počet nadzemních podlaží	2
Počet podzemních podlaží	1 (sklep pod 1 místností)
Základy	Kámen, cihly
Svislé nosné konstrukce	Cihly
Střecha	Tašky cementové
Stropy	Dřevěné
Podlahy	Dřevěné, dlažba
Okna	Plastová
Vnitřní omítky	Vápenocementové
Vnější omítky	Brizolit, bez zateplení

HISTORICKÝ VÝVOJ OBJEKTU

Datum	Popis stavebního řešení
1930	Stavba domu
1950	Stavební úpravy

1.1 FASÁDA

Severní část – fasáda je relativně nová, nezateplená. Na fasádě nejsou patrné trhliny.

Pohled severní



Zakázkové číslo: 1481717-65

Fasáda – detail soklu



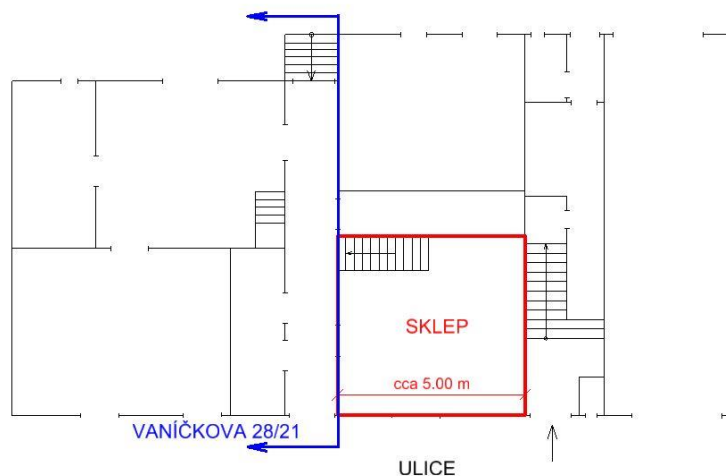
Fasáda – detail soklu



Zakázkové číslo: 1481717-65

1.2 1. PP - SKLEPNÍ PROSTORY

Objekt je podsklepen. Přístup do sklepa nebyl umožněn.

VANIČKOVA 222/23
PŮDORYS - PŘÍZEMÍ

1.3 1. NP – PŘÍZEMNÍ ČÁST

V přízemní části objektu se nachází jedna bytová jednotka. Přístup do ní nebyl umožněn. Zpasportizovány byly jen prostory chodby uvnitř objektu a průjezdu (garáže). Chodba nevykazuje žádné narušení, pouze omítka nebo malba jeví známky částečného opotřebení.

Foto č. 34 – Chodba



Foto č. 35 – Chodba - strop

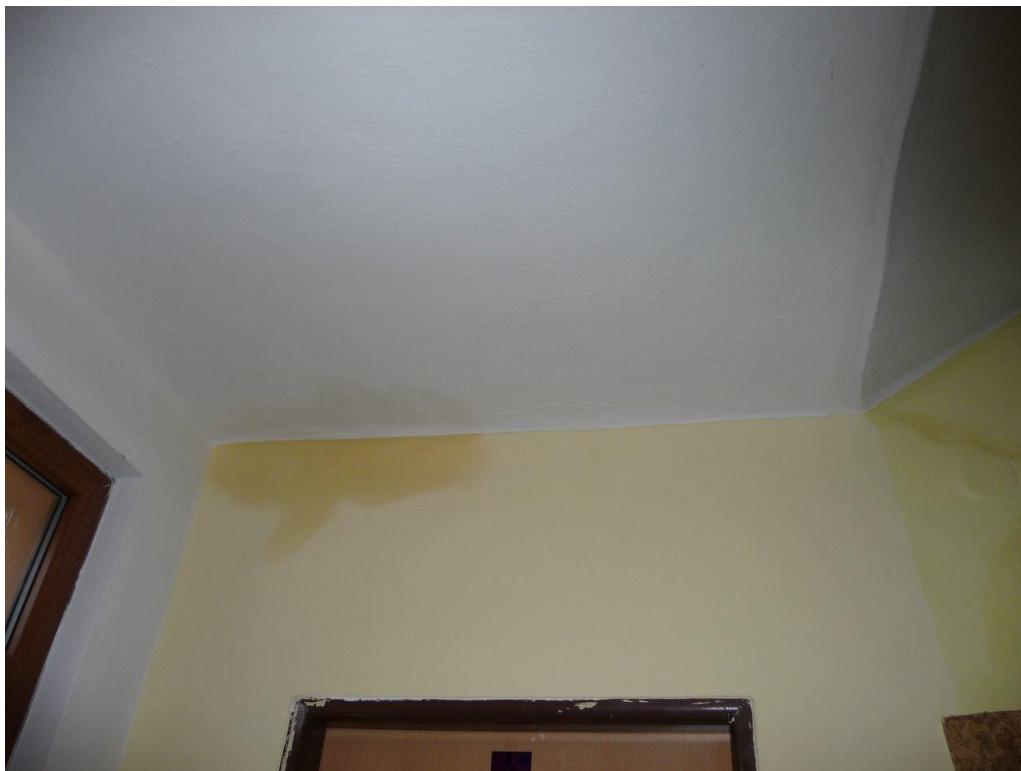


Foto č. 36 – Chodba – vstup do bytové jednotky



Foto č. 37 – Chodba – drobné trhlinky ve stropě



Foto č. 38 – Průjezd – vstup na půdu



Zakázkové číslo: 1481717-65

Foto č. 39 – Průjezd – stěna a strop nad vraty



Foto č. 40 – Průjezd – stěna sousedící s objektem č.p. 29/25 - trhlina



Zakázkové číslo: 1481717-65

Foto č. 41 – Průjezd – podlaha u vrat



1.4 2. NP - 1. PATRO

V podkroví objektu se nachází druhá bytová jednotka. Vstup do ní nebyl umožněn.

Zakázkové číslo: 1481717-65

1.5 INFORMACE O POZEMKU

Informace o pozemku

Parcelní číslo:	st. 38/1
Obec:	Sezimovo Ústí [553069]
Katastrální území:	Sezimovo Ústí [747688]
Číslo LV:	2333
Výměra [m ²]:	114
Typ parcely:	Parcela katastru nemovitostí
Mapový list:	DKM
Určení výměry:	Graficky nebo v digitalizované mapě
Druh pozemku:	zastavěná plocha a nádvoří



Součástí je stavba

Budova s číslem popisným:	Sezimovo Ústí [405175] č. p. 222; rodinný dům
Stavba stojí na pozemku:	p. č. st. 38/1
Stavební objekt:	č. p. 222
Ulice:	Vaníčkova
Adresní místa:	Vaníčkova 222/23

Sousední parcely

Vlastníci, jiní oprávnění

Vlastnické právo	Podíl
Bakulová Jitka, Vaníčkova 1076, 39101 Sezimovo Ústí	

Způsob ochrany nemovitosti

Nejsou evidovány žádné způsoby ochrany.

Seznam BPEJ

Parcela nemá evidované BPEJ.

Omezení vlastnického práva

Nejsou evidována žádná omezení.

Jiné zápisy

Nejsou evidovány žádné jiné zápisy.

Řízení, v rámci kterých byl k nemovitosti zapsán cenový údaj

Nemovitost je v územním obvodu, kde státní správu katastru nemovitostí ČR vykonává [Katastrální úřad pro Jihočeský kraj, Katastrální pracoviště Tábor](#)

Zobrazené údaje mají informativní charakter. Platnost k 05.02.2018 12:00:00.

1.6 SOUHLAS S PASPORTIZACÍ

Souhlas s provedením pasportizace nemovitosti

Nemovitost: Vaničkova č.p. 222, Sezimovo Ústí I

Majitel: Bakulová Jitka
Vaničkova 1076
391 01 Sezimovo Ústí 1

Majitel výše uvedené nemovitosti svým podpisem souhlasí s provedením pasportizace svého domu a s tím aby níže uvedené osoby mohly nahlédnout a pořídit kopie z dokumentace uvedené nemovitosti uložené v archivu stavebního úřadu Městského úřadu Sezimovo Ústí. Informace zjištěné v archivu stavebního úřadu budou využity jako podklad pro zpracování pasportizace nemovitosti prováděné v rámci přípravy stavby „Sezimovo Ústí - Prokopa Holého - Kanalizace, vodovod a rekonstrukce komunikací“.

v Sez. Ústí 1. dne 23. 10. 2014

Podpis majitele: 

Kontaktní telefon: 425 946 980 (p. Eybert - přebírá)

Vyhledávání v archivu MěÚ Sezimovo Ústí bude provádět:

Michal Sviták, tel: 602254791
zaměstnanec společnosti Vodárenská Společnost Tábořsko s.r.o.
Jan Krátoška, tel: 605204408
zaměstnanec společnosti AQUA PROCON s.r.o.

1.7 ZPRACOVANÉ PASPORTY

V příloze jsou zpracované pasporty jednotlivých místností a fasády při prohlídce objektu. Červeně jsou vyznačeny jednotlivé praskliny/poškození, modře poznámky ke stavu místností a modře jsou očíslované jednotlivé fotografie.

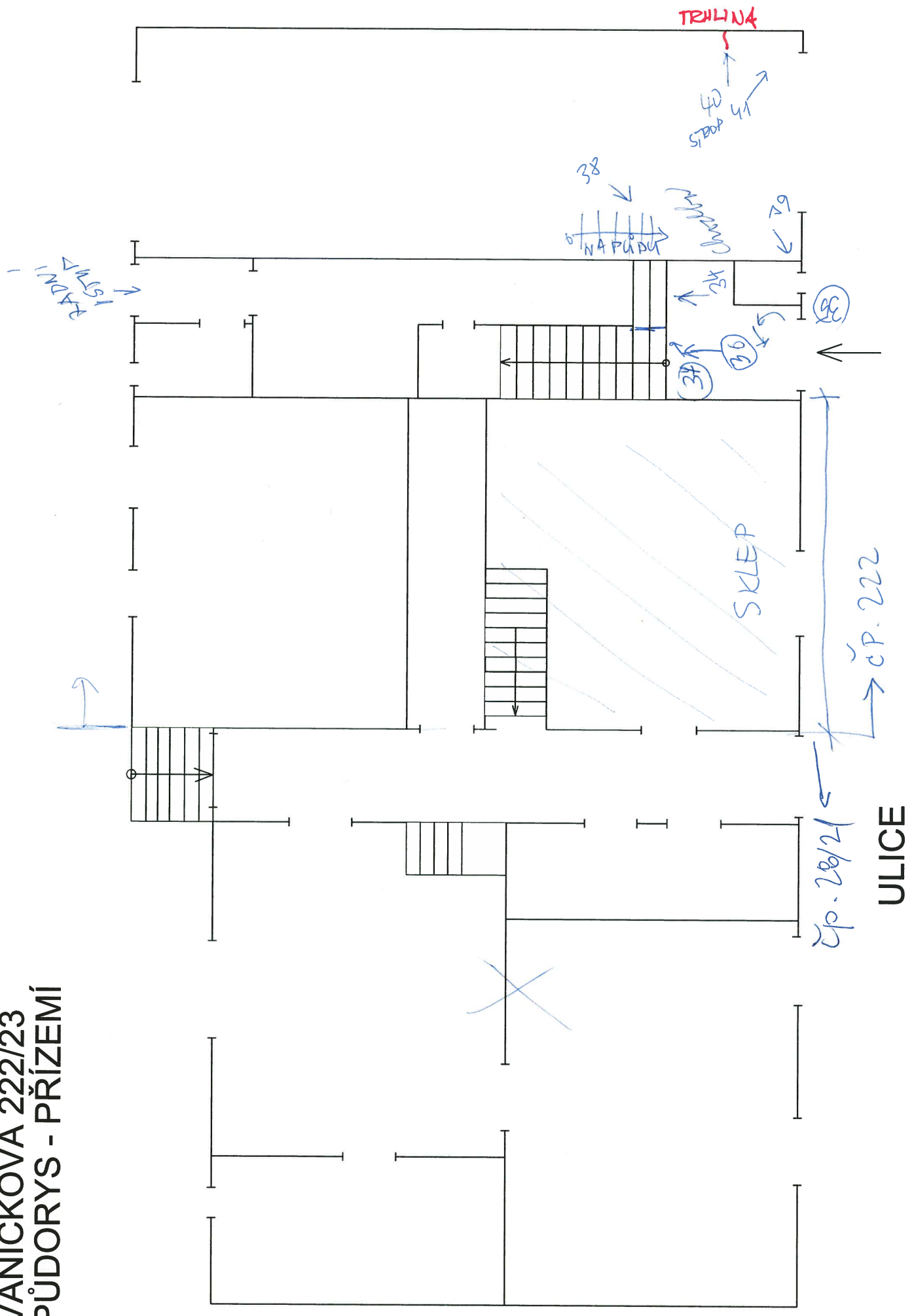
POPIS NEMOVITOSTI

Ulice	Vaníčková
Číslo popisné/orientační	222/23
Umístění domu	řadový
Číslo pozemku	38/1
Počet bytových jednotek	1+1
Počet nadzemních podlaží	2
Počet podzemních podlaží	1 (SKLEP) POD 1 MÍSTNOSTÍ
Sklep (původní/dodatečně hloubený)	
Základy - hloubka	KÁMEN, CÍHLA
Svislé nosné konstrukce	CÍHLA
Střecha	TAŠKY CEMENTOVÉ
Podlahy	DLAŽBA, DŘEVO
Stropy	DŘEVĚNÉ + ZÁKLAD
Okna	PLASTOVÁ
Vnitřní omítky	VÁPENOCEMENTOVÉ
Vnější omítky	BEZ ZATEPLENÍ (BRIZOLIT)

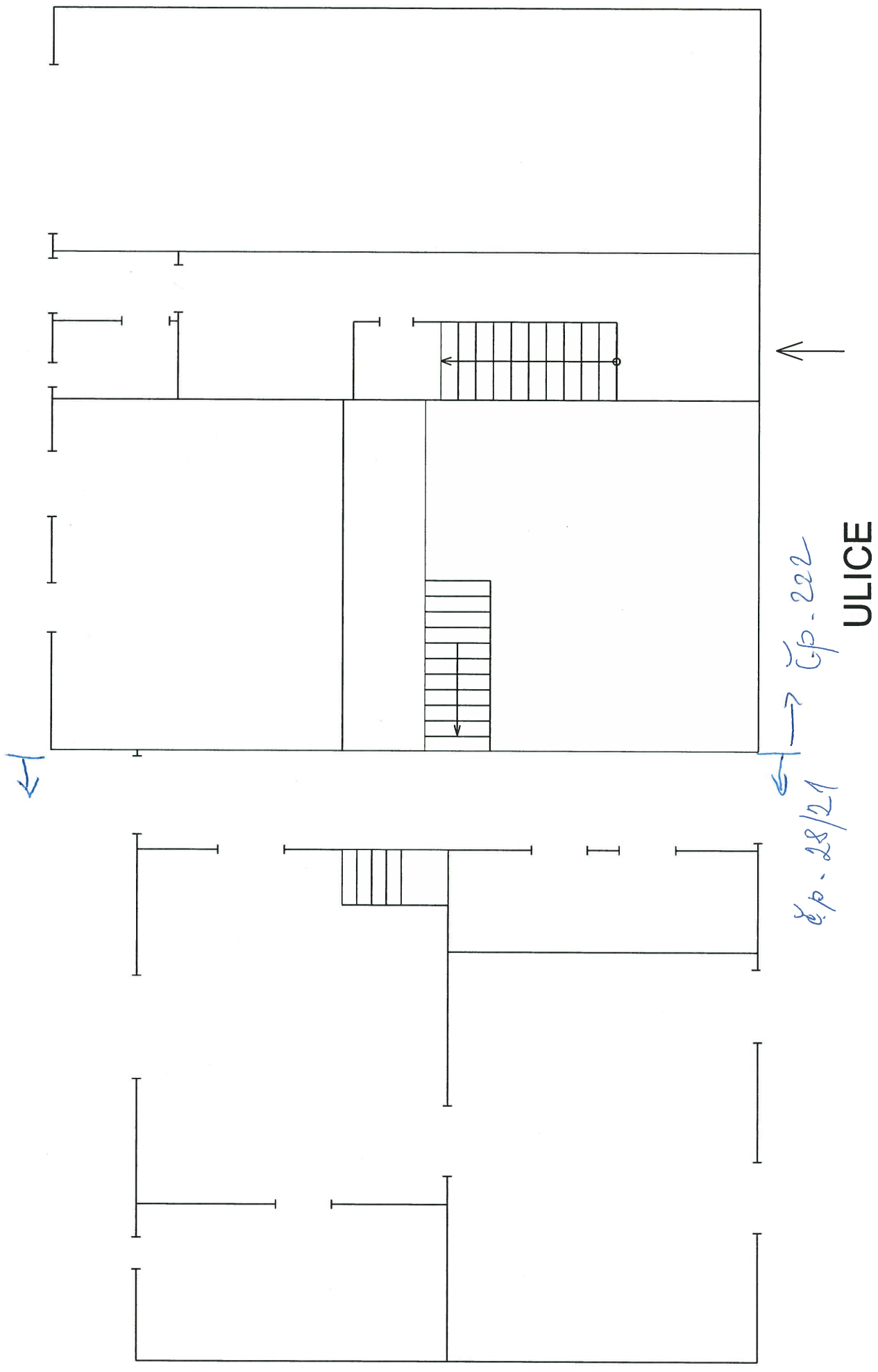
HISTORIE NEMOVITOSTI

Datum	Popis stavebního řešení
1930	VÝSTAVBA
1950	STAVEBNÍ ÚPRAVY

VANÍČKOVA 222/23 PŮDORYS - PŘÍZEMÍ



VANÍČKOVA 222/23
PŮDORYS - PODKROVÍ - BEZ PODKLADU



VANÍČKOVA 222/23
PŮDORYS - POHLED SEVERNÍ (Z UL. VANÍČKOVY)

